

your experts in IT

**UNIQA**  
consulting

WE'RE ALL IN THIS  
*together*

# #StayHome

Die rasante Ausbreitung des Sars-CoV-2-Virus stellt Arbeitgeber vor grosse Herausforderungen. Möglichst viele Menschen sollen zu Hause bleiben. „Flatten the Curve“ ist das Gebot der Stunde: Die Ausbreitung der Infektionen soll so stark wie möglich verlangsamt werden damit das Gesundheitssystem nicht kollabiert. Unternehmen spielen daher eine massgebende Rolle damit die Ansteckungskurve flach gehalten werden kann. Vor allem Firmen mit digitalen Arbeits- und Kommunikationsprozessen haben ein Werkzeug zur Hand, das von grosser Bedeutung ist: **das Homeoffice.**

Doch wie können Unternehmen auf diese Herausforderung so schnell reagieren und ihre Mitarbeiter ins Homeoffice schicken, ohne wesentlich an Produktivität und Sicherheit einzubüssen? Gerade in dieser Situation beeinträchtigen eine starke Zunahme an Cyberkriminalität, Lieferengpässe und die kritische Wirtschaftslage die Situation zusätzlich.

Wir haben Ihnen Lösungen zusammengestellt, wie wir Sie schnell und unkompliziert unterstützen können, um Ihren Mitarbeitenden eine effiziente, produktive und langfristig zufriedenstellende Homeoffice Lösung zu bieten.

# #Unser Umgang mit COVID-19

Die uniQconsulting ag ist sich der Verantwortung bewusst und agiert entsprechend präventiv. Wir halten uns im Umgang mit der COVID-19-Pandemie an die Weisungen des BAG und der kantonalen Behörden. Der Gesundheit und Sicherheit unserer und Ihrer Mitarbeitenden gilt der grösstmögliche Schutz. Bei der Umsetzung der vorgeschlagenen Homeoffice-Massnahmen können die BAG-Vorschriften eingehalten werden.

- # Der Welcome- und Servicedesk ist von 07.30 – 17.30 Uhr besetzt, Pikettdienst für SLA-Kunden gewährleistet
- # Remote Support ist in den Standard- und in Pikett-Servicezeiten gewährleistet
- # Onsite Support nur in Absprache mit der Geschäftsleitung und unter Kenntnis der Vor-Ort Situation
- # Den Hygienevorschriften und Social Distancing werden jederzeit höchste Priorität zugeordnet

### **#Guacamole**

Einfacher Zugriff vom privaten Laptop auf Ihre Geschäftsdaten unter Einhaltung von höchsten Security Richtlinien. Ihre Daten bleiben in Ihrer Umgebung, Sie müssen keine Prozesse oder Arbeitsweisen anpassen oder neuen Berechtigungsgruppen definieren. Alles was Ihr Mitarbeitende benötigt, ist Internet und ein Webbrowser, um auf den Corporate Desktop zuzugreifen. Die Lösung von Guacamole kann mit GeoIP fencing und 2-Factor-Authentication geschützt werden. Gerade jetzt unverzichtbar.

### **#VMware Horizon View 7**

Ihr Unternehmen arbeitet bereits auf einer virtualisierten Serverumgebung. Die Corona-Krise verlangt von Ihnen, dass physikalische Arbeitsstationen kurzfristig auch von zuhause bedient werden können. VMware löst die Herausforderung mit einem sicheren Remotezugriff auf Ihre Umgebung mit Horizon View 7. Ihre Business Prozesse bleiben unverändert und richten sich nach den geltenden Richtlinien. Ihre Daten verlassen Ihre Unternehmung nicht.

**#HomeOffice**  
**#ReadySolutions**



#Homeoffice  
#Collaboration

**UNIQ**  
consulting

### **#Nextcloud**

Sicherer und einfacher Transfer von grossen Datenmengen, gemeinsames Arbeiten an Dokumenten und Möglichkeit für sicheres Videoconferencing, die perfekte Ergänzung für die Arbeit zuhause. Als Open Source Lösung ohne Lizenzgebühr aber mit Enterprise Support durch Nextcloud oder uniQconsulting. Die Daten gehören nach wie vor Ihnen und verlassen Ihre Server-Infrastruktur nicht.

### **#Microsoft Office 365 Teams**

Einfache Kommunikation im Team von intern wie extern, durch Funktionen wie Online Meetings, Screensharing, Chat. Möglichkeit für eine gemeinsame Dateiablage in der Microsoft Cloud. Kurzfristig ermöglicht Microsoft durch die Corona-Krise die Einbindung von MS Teams für sechs Monate ohne Lizenzkosten.

your experts in IT

**UNIQ**  
consulting

**«Solange Sie Zugang zu einem  
Webbrowser haben, haben Sie Zugang zu  
Ihren Rechnern.»**

Guacamole - Open Source Solution

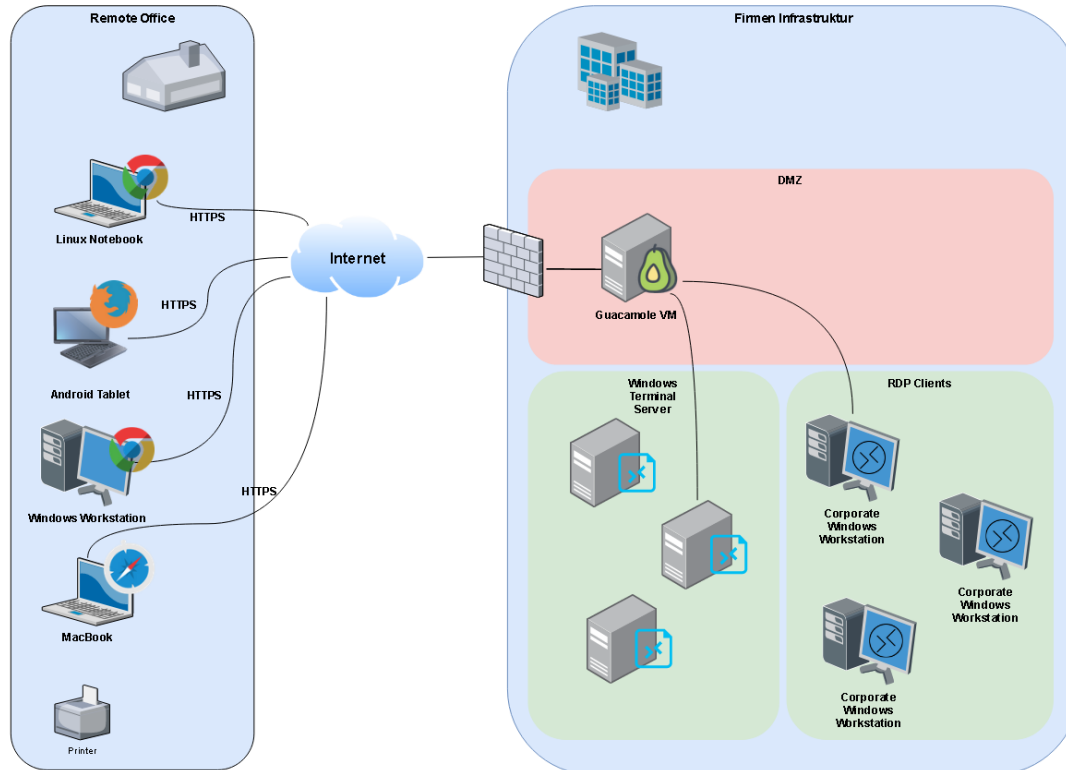
# **Zuwenig Geräte? Keine VDI-Umgebung? Kritische und sensible Daten? Wichtige stationäre Business-Applikation? VPN Zugriff & Datentransfer ist umständlich?**

Mit der Open Source Lösung «Guacamole» integrieren wir einen Linux Gateway Server, welcher die internen «Corporate Desktops» via RDP als HTML5 Anwendung zur Verfügung stellt.

Ihre Mitarbeitenden können mit jedem gängigen Browser (HTML5) auf die «Corporate Desktops zugreifen» ohne bei sich eine Software zu installieren oder ohne, dass Sie dafür eine Lizenz benötigen würden.

Die Zugriffe werden protokolliert und können aufgezeichnet werden. Die Berechtigungen lassen sich per AD-Gruppen ableiten. 2-Factor-Authentication via TOTP können aktiviert oder interne 2-Factor-Authentication wie Radius oder Duo integriert werden.

# Guacamole im Detail



- Gateway Server der via RDP die internen «Corporate Desktops» als HTML5 bereitstellt.
- Daten bleiben auf Ihren Servern, Arbeitsweisen und Prozesse müssen nicht angepasst werden.
- Zugriffe werden protokolliert, können mittels GeolP fencing eingeschränkt und aufgezeichnet werden.
- Berechtigungen analog von AD-Gruppen ableiten:
  - Printing, File upload / download
  - Audio, Clipboard
- 2-Factor-Authentication via TOTP für AD-User
  - manuelle Aktivierung per User
  - automatisches TOTP Enrollment
  - interne Systeme wie Radius und Duo können integriert werden



# Umsetzung Guacamole

## Anforderung an Ihre ICT-Umgebung

- 2vCPU, min. 4GB vRAM, 40GB Disk
- Corporate Desktop Clients als Terminal Server (mit Corporate Applikationen) via RDP  
Alternativ: Clients (z.B.: mit Enduserspezifischen Applikationen) via RDP
- Berechtigte User in AD-Gruppe vorhanden

## Internet Zugang & Anforderungen

- Statische, öffentliche IP mit DNS Eintrag
- Selbst verwaltete Firewall (Port Forwarding)
- SSL Zertifikat nach Bedarf
- Bandbreite: ca. 400 KB/s und Verbindung (100KB/s – 800 KB/s)

**Für 2-Factor-Authentication via TOTP wird ein aktuelles Smart Phone pro Mitarbeitenden benötigt.**

## Planung & Design (circa 4 Stunden)

- Bestandsaufnahme Interview
- Grundvoraussetzung verifizierten
- Zielvereinbarung und Umsetzungsplanung

## Transition (circa 4 Stunden)

- Aufbau der Linux VM
- Grundkonfiguration

## Operation (circa 2 Stunden)

- Schulung des Kunden

## Optional (nach Aufwand)

- Anbindung der Kundensysteme und Unterstützung
- Security, Auditing, GeolP fencing (zB.: Sperren von Zugriffen ausserhalb der Schweiz)
- 2-Factor-Authentication

your experts in IT

**UNIQ**  
consulting

# «Kurzfristige Erhöhung Ihrer VDI-Kapazität durch physikalischen Clients zur Entlastung Ihrer Serverinfrastruktur.»

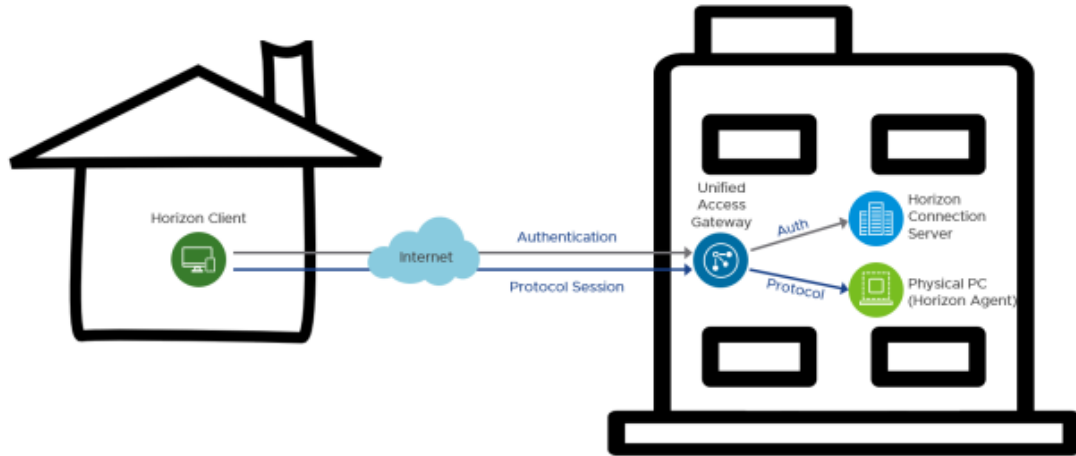
VMware Horizon View 7

# **Zuwenig VDI-Kapazität? Kurzfristige Überlastung Ihrer virtuellen Serverinfrastruktur? Physikalische Clients im Office, -aber durch die Corona Krise kein Zugang?**

Analog der Open Source Lösung «Guacamole» bietet VMware die Möglichkeit, per Remote Zugriff auf Ihren «Corporate Desktops» zu arbeiten. Die Verbindungen sind verschlüsselt. Horizon 7 unterstützt mehrere Authentifizierungsoptionen einschliesslich SAML, RADIUS, RSA SecureID und Zertifikate, bevor der Datenverkehr an die interne Ressource weitergeleitet wird.

Ihre Mitarbeitenden können sich mit jedem gängigen Device über den Unified Access Gateway mit dem Horizon Connection Server verbinden und so auf die physischen Windows 10-Maschinen zugreifen, auf welchen vorab ein Horizon Agent installiert wurde. Die Zugriffe werden protokolliert. Die VDI-Umgebung ist schnell umgesetzt und bietet eine solide Basis für Ihre Homeoffice Infrastruktur der Zukunft.

# VMware Horizon 7 im Detail



Remote Zugriff via UAG auf «Corporate Desktop» als Terminal Server oder  
Remote Zugriff via UAG auf persönlichen Desktop Client via RDP oder Horizon Agent

- Ihre Daten bleiben auf Ihren Servern.
- Zugriffe werden mittels Active Directory gesteuert und im UAG autorisiert, bestehende 2-Factor Authentication Module können implementiert werden.
- Die Installation des Horizon Agent auf den Endgeräten kann Remote ausgeführt werden.
- Active Directory Richtlinien mit Berechtigungen, App Masking und Usergruppen muss in der Kundenumgebung bereits definiert sein, sofern nicht nur per RDP auf den persönlichen Desktop Client zugegriffen werden möchte.

# Umsetzung

## Situation: Horizon View bereits im Einsatz

### Anforderung an Ihre ICT-Umgebung

- VMware Horizon View 7 mit extern zugänglichem UAG
- «Corporate Desktop Clients» als Terminal Server via RDP  
Alternativ: «Corporate Desktop Clients» mit Horizon Agent  
Alternativ: Clients (z.B.: mit Enduserspezifischen Applikationen) via RDP
- Berechtigte User in AD-Gruppe vorhanden

### Internet Zugang & Anforderungen

- Statische, öffentliche IP mit DNS Eintrag
- Selbst verwaltete Firewall (Port Forwarding), SSL Zertifikat nach Bedarf
- Bandbreite: ca. 400 KB/s und Verbindung (100KB/s – 800 KB/s)

### Planung & Design (circa 4 Stunden)

- Bestandsaufnahme Interview
- Grundvoraussetzung verifizieren
- Zielvereinbarung und Umsetzungsplanung

### Transition (circa 4 Stunden)

- Erweitern VMware Horizon View Umgebung
- Grundkonfiguration

### Operation (circa 2 Stunden)

- Schulung des Kunden

### Optional (nach Aufwand)

- Security, Auditing, GeoIP fencing (z.B.: Sperren von Zugriffen ausserhalb der Schweiz)
- 2-Factor-Authentication

# Umsetzung

## Situation: noch kein Horizon View im Einsatz

### Anforderung an Ihre ICT-Umgebung

- Virtuelle Infrastruktur auf VMWare Basis ab Version 6.0
- VM für Connection Broker Server:  
4 vCPU, min. 12 GB vRAM, 100 GB Disk
- VM für UAG Server:  
2 vCPU, min. 4 GB vRAM, 100 GB Disk
- «Corporate Desktop Clients» als Terminal Server (mit Corporate Applikationen) via RDP  
Alternativ: «Corporate Desktop Clients» mit Horizon Agent  
Alternativ: Clients (z.B.: mit Enduserspezifischen Applikationen) via RDP
- Berechtigte User in AD-Gruppe vorhanden

### Internet Zugang & Anforderungen

- Statische, öffentliche IP mit DNS Eintrag
- Selbst verwaltete Firewall (Port Forwarding)
- SSL Zertifikat nach Bedarf
- Bandbreite: ca. 400 KB/s und Verbindung (100KB/s – 800 KB/s)

### Planung & Design (circa 4 Stunden)

- Bestandsaufnahme Interview
- Grundvoraussetzung verifizieren
- Zielvereinbarung und Umsetzungsplanung

### Transition (circa 12 Stunden)

- Installation und Konfiguration VMware Horizon View Umgebung
- Definition und Umsetzung Firewall Regeln mit Kunden
- Horizon View Grundkonfiguration

### Operation (circa 2 Stunden)

- Schulung des Kunden

### Optional (nach Aufwand)

- Security, Auditing, GeolP fencing, 2-FA
- Corporate Desktop Clients mit Horizon Agent ausstatten
- Implementation SSL Zertifikat (Zertifikat nicht inklusive)

your experts in IT

**UNIQ**  
consulting

**«Behalten Sie die Kontrolle über Ihre Daten,  
egal von wo Sie arbeiten, oder mit wem Sie  
diese bearbeiten.»**

Nextcloud - Open Source Solution

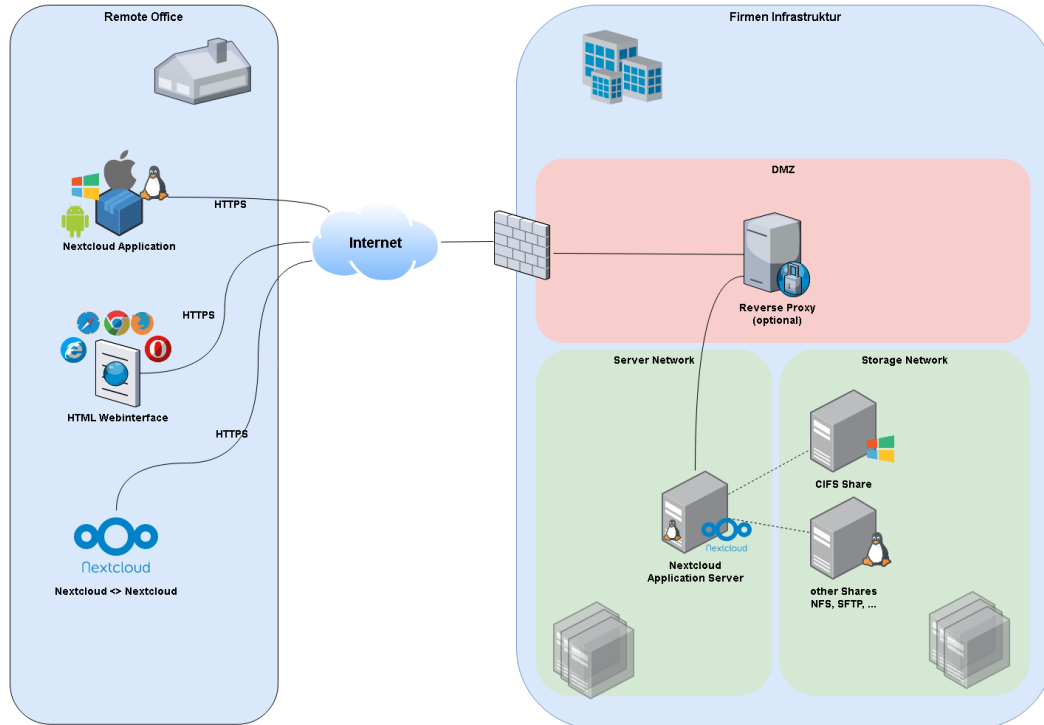
# Sensible und schützenswerte Daten? Hohe Security Anforderungen? Austausch grosser Datenmengen? Collaboration auf der eigenen Infrastruktur?

Filemanagement mit einer unabhängigen Filesync und Filesharing Software dient der maximalen Sicherheit und Kontrolle der Daten. Gerade vom Homeoffice ist ein einfacher, reibungsloser und allem voran Device-unabhängiger Dateiaustausch wichtig. Grosse Datenmengen überlasten oft die Kapazitätsgrenzen von Emails, unzufriedene Nutzer greifen schnell auf zugängliche aber unsichere Onlinelösungen. Für Ihre Unternehmensdaten ein hohes Risiko, eine Lösung für die maximale Kontrolle Ihrer Daten ist daher wichtig. Mit dem Einsatz von Nextcloud, verlassen diese Ihre eigene Serverinfrastruktur nicht.

Keine Daten gehen mehr verloren, dank einer automatisierten Versionierung ist eine einfache Wiederherstellung von Dateien möglich.



# Nextcloud im Detail



- Leistungsstarke Verschlüsselungsfunktionen und eine integrierte regelbasierte Dateizugriffskontrolle.
- Zugriff auf Daten von FTP, Windows-Netzlaufwerk, SharePoint, NFS, Objektspeicher, ...
- Link-Freigaben für externe Personen mit Upload-Funktion
- Nextcloud Talk verschlüsselt Ihre Gespräche, indem es sogar Metadaten schützt.
- Ihre Daten bleiben in Ihrer Umgebung im Gegensatz zu MS Teams.

# Umsetzung Nextcloud

## Anforderung an Ihre ICT-Umgebung

- 2vCPU
- min. 8GB vRAM
- 100GB Disk

## Internet Zugang & Anforderungen

- Statische, öffentliche IP mit DNS Eintrag
- Selbst verwaltete Firewall (Port Forwarding)
- SSL Zertifikat nach Bedarf
- Bandbreite: ca. 10Mbit oder höher

Für Nextcloud gibt es die Variante Open Source oder als Enterprise Lizenzmodell.

## Planung & Design (circa 5 Stunden)

- Bestandsaufnahme Interview
- Grundvoraussetzung verifizieren
- Zielvereinbarung und Umsetzungsplanung

## Transition (circa 4 Stunden)

- Aufbau der Linux VM
- Grundkonfiguration

## Operation (circa 2 Stunden)

- Schulung des Kunden

## Optional (nach Aufwand)

- Abbildung von Prozessen
- Einbindung von Videoconferencing

your experts in IT

**UNIQ**  
consulting

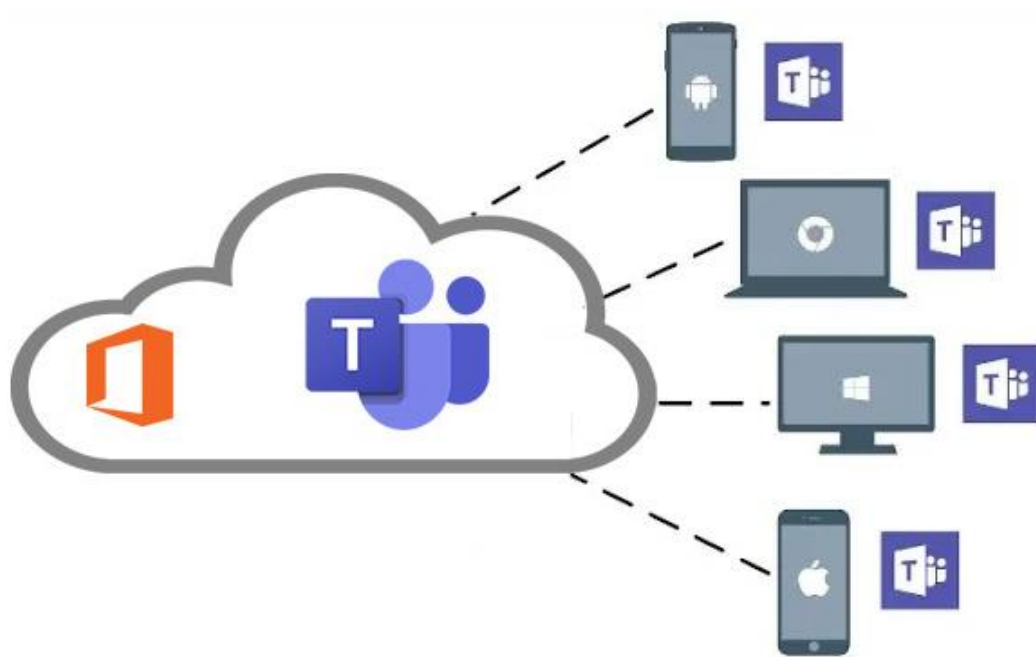
**«Zusammenarbeit auf gewohnter Microsoft  
Oberfläche, für schnellen, ortsunabhängigen  
Austausch im Team.»**

Microsoft Teams

# Dürfen Ihre Daten in der Microsoft Cloud gelagert werden? Ist MS Office 365 eine langfristige Strategie in Ihrem Unternehmen? Eine Oberfläche für sämtliche Collaboration-Tools?

MS Teams bietet Ihnen auf einer Oberfläche sämtliche Tools für eine einfache Zusammenarbeit - Gespräche, Chats, Online-Meetings, gemeinsam genutzte Dateien, Aufgaben usw. - in einer einzigen Anwendung und auf einer einzigen Benutzeroberfläche. Ebenfalls können Anwendungen von Drittanbietern zur Verfügung gestellt werden, die sich in Teams integrieren lassen. Die Daten für die gemeinsame Zusammenarbeit werden dabei auf der Microsoft Cloud gelagert. Durch die gewohnte Benutzeroberfläche finden sich Ihre Mitarbeitenden schnell zurecht. Wir begleiten Sie in der Einführung und geben Ihnen Tipps im Umgang mit veränderten Kommunikations- und Arbeitsprozessen.

# MS Teams im Detail



- Lagerung der Daten in der Microsoft Cloud in einem Rechenzentrum innerhalb der Schweiz.
- Compliance Richtlinien erlauben die Lagerung der Daten in einer Public Cloud.
- Keine read-only Domain Controller, aufgeräumtes, flach strukturiertes Active Directory für optionale Synchronisation
- Weitere Integrationen des O365-Angebotes möglich
- Sicherheitsmöglichkeiten wie Multi-Factor-Authentication, SelfPasswort Reset
- Nutzung von OneNote nur im Leserecht

# Umsetzung MS Teams

## Anforderung an Ihre ICT-Umgebung

- Internet Zugang

Eine kurzfristige Integration des gesamten On-Prem Fileservers und die Active Directory Synchronisation ist möglich, muss jedoch geplant und besprochen werden. Für den kurzfristigen Einsatz raten wir aus Datenschutzgründen davon ab.

## Planung & Design (circa 2 Stunden)

- Bestandsaufnahme Interview
- Grundvoraussetzung verifizieren
- Zielvereinbarung und Umsetzungsplanung

## Transition (circa 8 Stunden)

- Erstellung des Tenants mit Grundkonfiguration inkl. Lizenzzuweisungen
- Initiale Konfiguration und Einrichtung Teams

## Operation (circa 1 Stunde)

- Schulung der IT Verantwortlichen

## Optional (nach Aufwand)

- Schulung der Enduser
- Active Directory Synchronisation

# #Unser Anliegen

Als verlässlicher Partner begleiten wir Sie in dieser schwierigen Situation mit der für Ihr Unternehmen und Ihre Prozesse passenden Variante. Uns ist es ein Anliegen, trotz kurzfristigem Handeln und schnell geforderte Reaktionen die Einhaltung von Security Richtlinien zu garantieren. Gerade in dieser Zeit häufen sich mutwillige Angriffe und deren Konsequenzen könnten für die jetzt schon gebeutelten Unternehmen gravierend werden.

Für eine Remote - Beratung sind wir gerne für Sie erreichbar. Kontaktieren Sie Ihren persönlichen Account Manager oder unseren Welcome Desk unter 044 838 64 64.

Bleiben Sie gesund! Ihr uniQconsulting Team.

WE'RE ALL IN THIS  
*together*

your experts in IT

**UNI**Q  
consulting

**Aktuell sind alle Kontaktstellen  
wie gewohnt für Sie erreichbar.**

uniQconsulting ag  
Grindelstrasse 9  
CH-8303 Bassersdorf

044 838 64 64  
info@uniQconsulting.ch  
uniQconsulting.ch

uniQconsulting ag  
Schützengraben 21  
CH-4051 Basel

uniQconsulting ag  
Scheidwegstrasse 18b  
CH-9000 St. Gallen